

ISO-JURVON RANTAKAAVA

KUNTA SUOLAHTI
 KYLÄ PAADENTAIPALE
 TILA AHONIEMENSALO RN:o 18:12

SISÄLTÄÄ YHDEN KARTTALEHDEN MITTAKAAVASSA 1:4000

MERKINTÖJEN SELITYKSET JA RANTAKAAVAMÄÄRÄYKSET:

RA

LOMA-ASUNTOJEN KORTTELIALUE.
 RAKENNUSPAIKALLE SAA RAKENTAA YHDEN LOMA-ASUNNON TALOUS-
 RAKENNUKSIINEEN JA SAUNAN ERILLISTEN RAKENNUSTEN LUKUMÄÄRÄ
 SAA OLLA ENINTÄÄN KOLME JA NIIDEN YHTEENLASKETTU KERROSALA
 ENINTÄÄN 150 M². ERILLISEN SAUNAN KERROSALA SAA OLLA ENIN-
 TÄÄN 25 M² JA SEN SAA SIIJOITTAA RAKENNUKSEN ULKOPUOLELLE,
 KUITENKIN VÄHINTÄÄN 10 METRIN PÄÄHÄN RANTAVIIVASTA.

RAKENNUKSEN ULKOMATERIAALIN TULEE OLLA PUUTA JA ULKOVA-
 RITYKSEN TUMMANSÄVYISTÄ.

PÄÄLLYSTÄMÄTTÖMIÄ PELTIKATTOJA JA KIRKKAITA KATEAINEITA
 EI SAA KÄYTTÄÄ.

RAKENNUKSEN RAKENTAMATON OSAON SÄILYTETTÄVÄ LUON-
 NONMUKAISISSA KUNNOSSA.

WC-JÄTEVEDET ON JOHDETTAVA LASIKUIDUSTA TAI METALLISTA VALMISTETTUUN UMPIKIVON
 MUITA JÄTEVESIÄ EI SAA IMEYTTÄÄ MAAHAN 10 M LÄHEMPÄNÄ RAN-
 TAVIIVAA TAI NAAPURIN RAJAA.

M

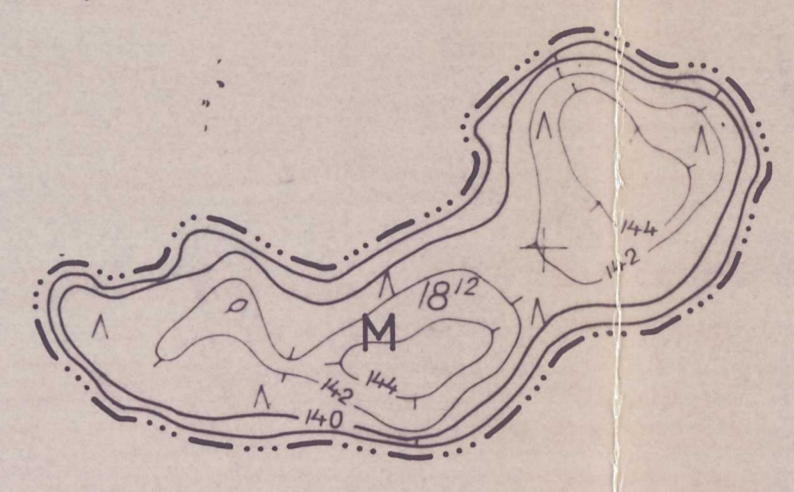
MAA- JA METSÄTALOUSALUE.
 OHJEELLINEN TIEALUE.
 6 M SEN KAAVA-ALUEEN ULKOPUOLELLA OLEVA VIIVA,
 JOTA VÄHISTÄMINEN KOSKEE.
 KORTTELIN TAI ALUEEN RAJA.
 OHJEELLINEN ALUEEN RAJA.
 OHJEELLINEN RAKENNUKSEN RAJA.
 ERI KAAVAMÄÄRÄYSTEN ALAISTEN ALUEEN OSIEN VÄLINEN RA-
 JA JA ULKOINEN RAKENNUKSEN RAJA.
 2 KORTTELIN NUMERO.
 4 RAKENNUKSEN NUMERO.
 1 ROOMALAINEN NUMERO, JOKA OSOITTAA RAKENNUSTEN SUURIM-
 MAN SALLITUN KERROSLUVUN.

LAPPEENRANNASSA 10.4.1989

T. Samuli Eerolainen
 T. SAMULI EEROLAINEN
 MAANMITTAUSTEKNIKKO

KORJATTU 1.12.1989

T. SAMULI EEROLAINEN
 T. SAMULI EEROLAINEN
 MAANMITTAUSTEKNIKKO



Iso-Jurvo
 137,8

SUOLAHTI
 3221 09 43,6/44

KAAVOITUKSEN POHJAKARTTA 1:4000	KARTAN LAATIJAT KUNNALLIS- TEKNIKKO
KIUNTA SUOLAHDEN KAUPPALA	ILMAKUVANUS 1961
KYLÄT	KARTOITUSMENETELMÄ STEREOKARTOITUS, A8
LAANI KESKI-SUOMI	KOORDINAATTIJÄRJESTELMÄ VALTION KORKEUSJÄRJESTELMÄ N43
	KARTTA HYVÄKSYTTY 19
	Vahvistettu 27.9.1990

Kartta hyväksytty	
Rantakaavan pohjakartaksi	
Suolahti	29.10.1984
Kiinteistöinsinööri	Kari Salmela
	Kari Salmela