



Asemakadun kehitys

Kaavoittamisen iltapäivän aineisto 27.11.2024



Lähtötilanne: Asemakadun koulu poistumassa

Huomattava rakennusmassa

Keskeisin sijainti Suolahden keskustassa

Yhteys puistoon, pääkatuun ja liikenneväyliin

Mahdollisuus kehittää keskustan toimintoja



Urheilupuisto

Hoidettu, keskeinen

Toiminnallisuuden näkyminen

Kaupunkikuva: edustuksellisuus

Koulutoimi toiminnan tukena poistunut



Bulevardimainen Asemakatu, modernistinen kirjasto



Viheralueet: Puistomaisuutta ja toiminnallisuutta mahdollista vahvistaa



Kaupunkimalli: nykytilanne 2024

Kortteli 34

Esitettyjä toiveita

Urheilutoimintojen säilyttäminen ja parantaminen

Mm. skeittialue, ulkokuntoilupaikka, parkourkenttä, liikuntatiloja, koriskenttä, scootipaikka, pump track, moukarinheittopaikka ja jääkiekkokaukalo säilytetään, yleisurheilupaikan monipuolistaminen, urheilukentän kunnostaminen

Yhteistä sisä- ja ulkotilaa

Mm. oleskelupuisto, suuri leikkipuisto, liukumäki, liikennepuisto, tapahtumapaikka, monitoimitila, nuorisotilat, kulttuuritilat

Luonto

Pääskyjen pesärakenteita, viheralueiden kehittäminen, tarvetta hulevesien hallinnalle



Kortteli 34

Kaupallinen kiinnostus

Vapautunut tila: keskeinen paikka kaupallisella pääkadulla

Vähittäiskaupan tarpeita:

2000-3000 k-m² liiketilaa (I-II kerrosluku)

n. 100 autopaikkaa

*Mahd. sisäinen ostoskatu: ulosvuokrattavia
pienliiketiloija*

Mahdollisuuksia ja vaikutuksia

Urheilumahdollisuudet: säilyttäminen, tukeminen, monipuolistaminen

Sujuva liikenne: kävely- ja pyöräliikenteen huomiointi, ajoneuvoliikenne

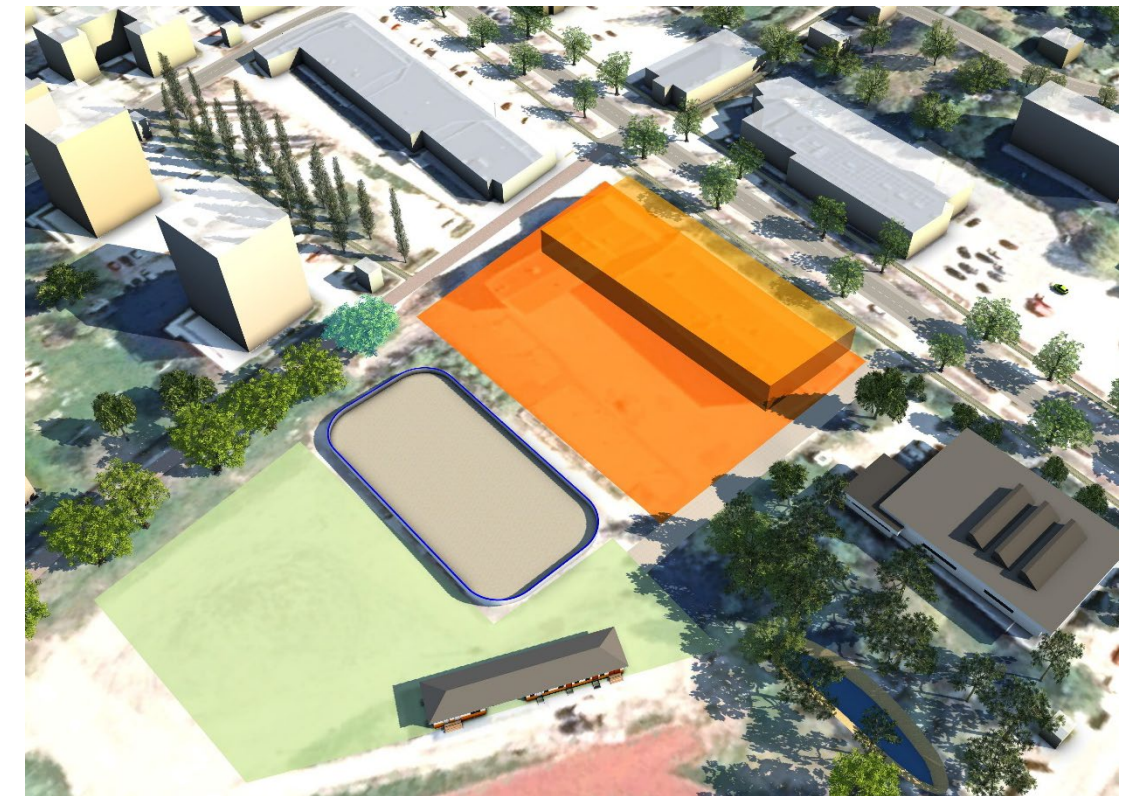
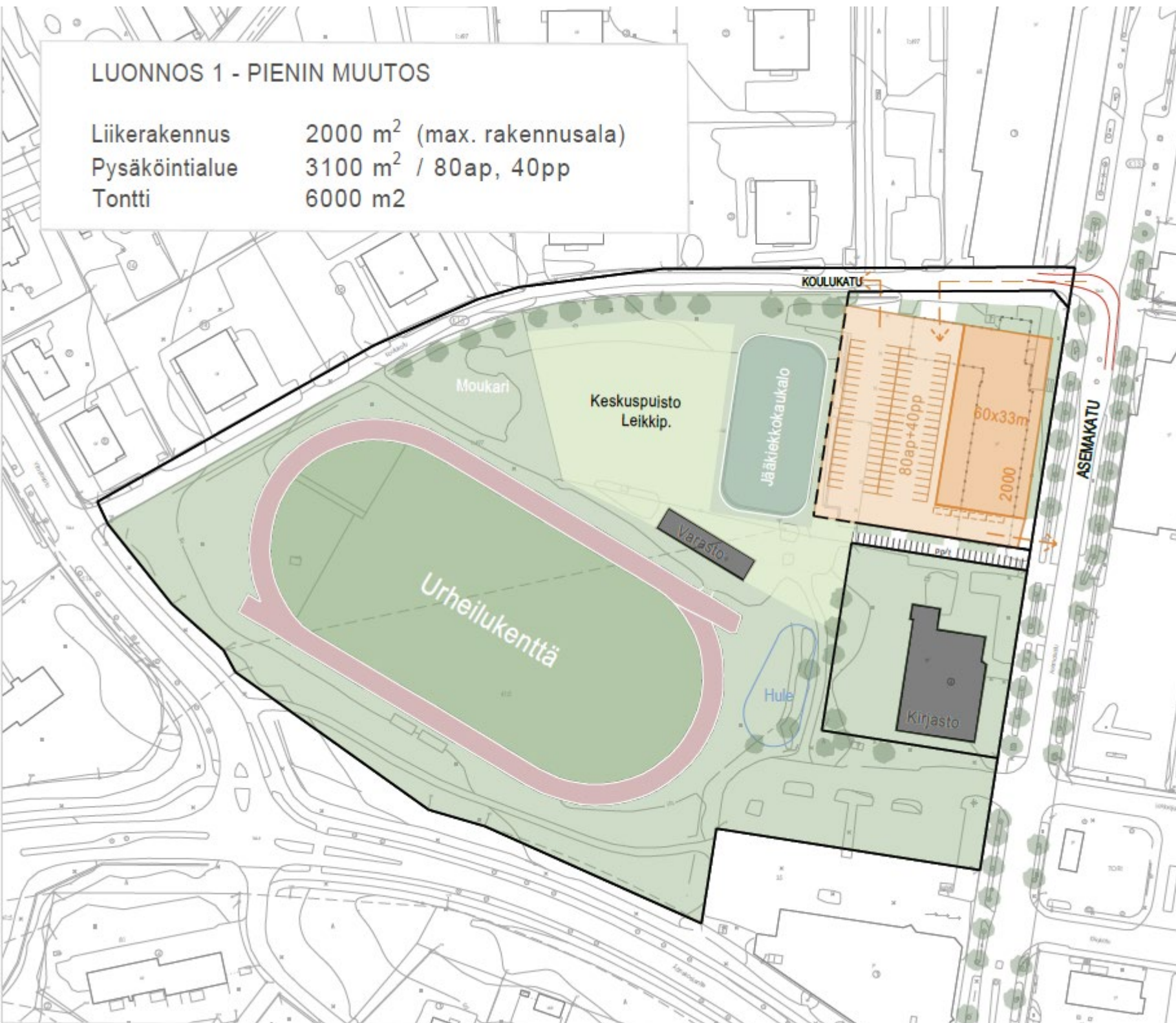
Yhteisen ulkotilan rakentaminen: monipuolisuus, houkuttelevuus, turvallisuus

Kaupunkikuvallinen vaikutus Asemakadulla: liiketila, pysäköintialueet



LUONNOS 1 - PIENIN MUUTOS

Liikerakennus	2000 m ² (max. rakennusala)
Pysäköintialue	3100 m ² / 80ap, 40pp
Tontti	6000 m ²



LUONNOS 1: *pienin muutos*

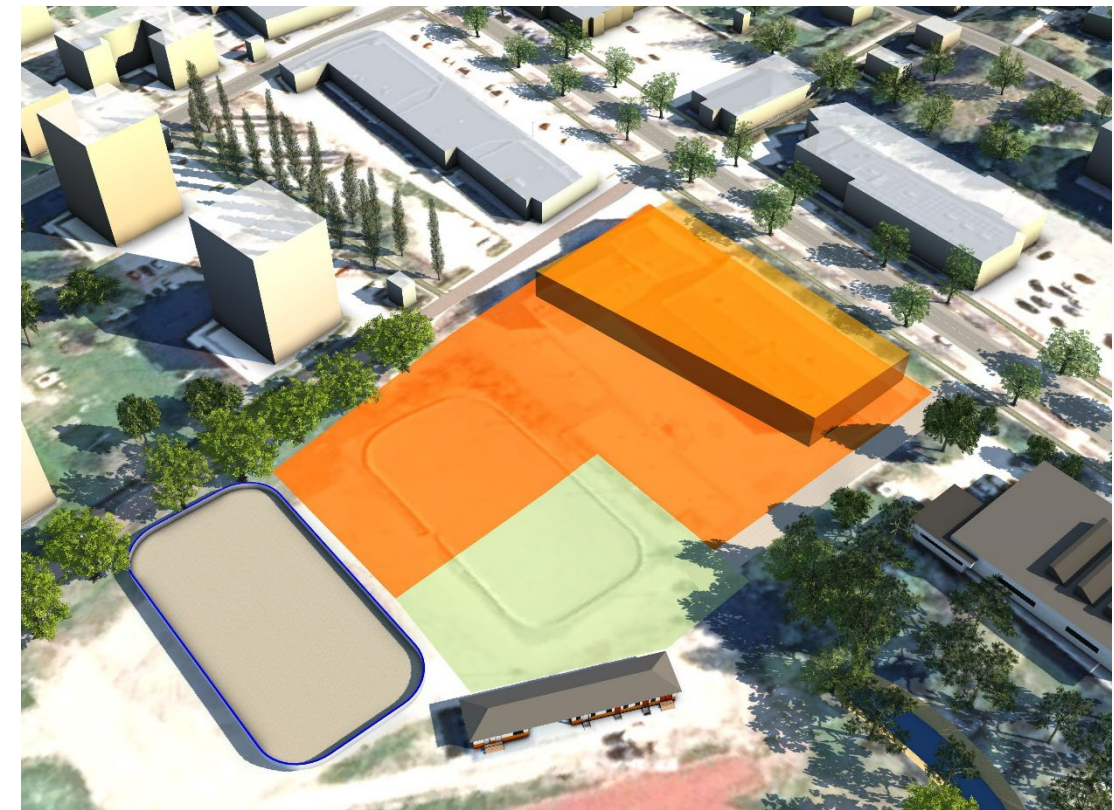
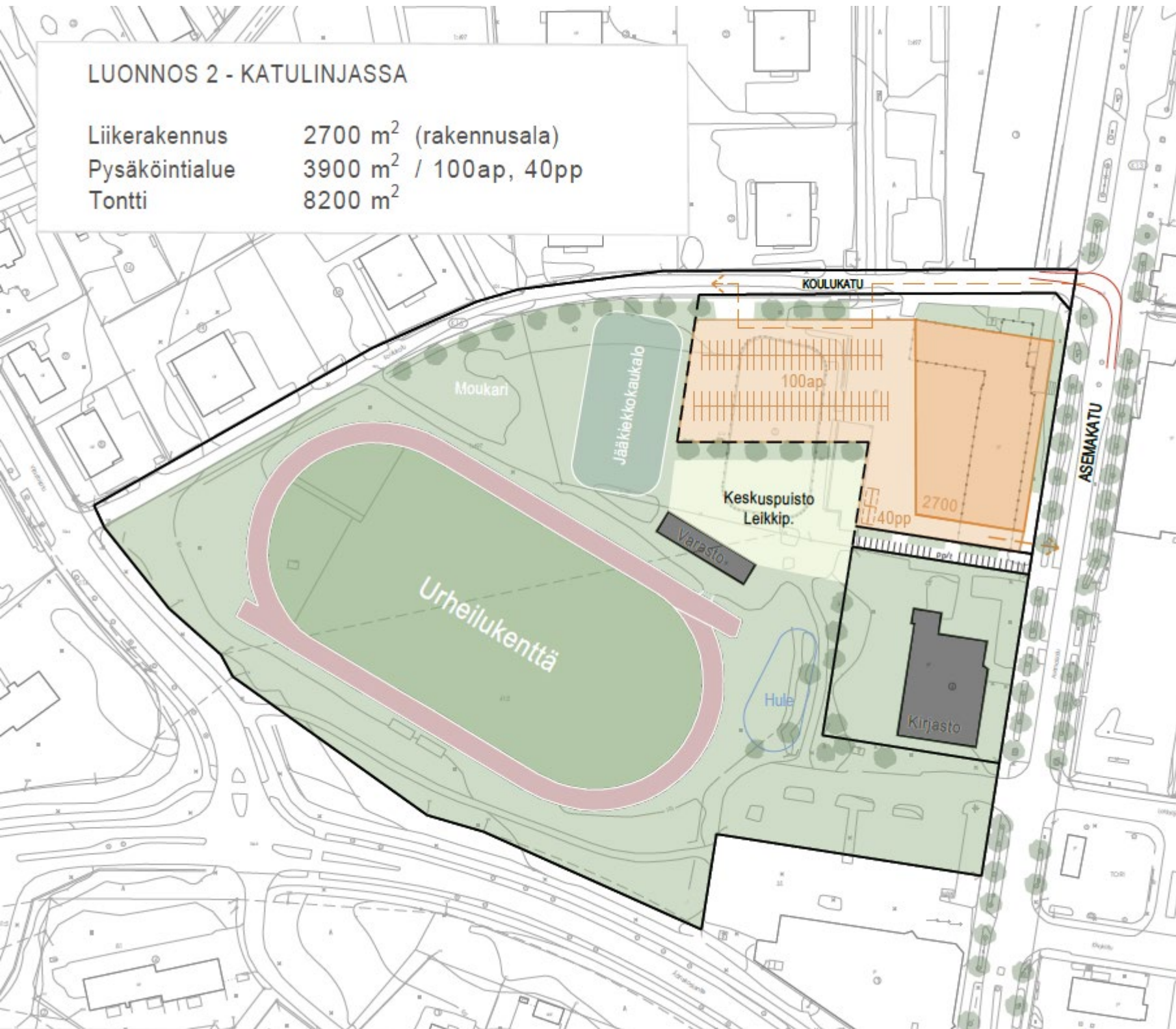
Jääkiekkokaukalo, moukari, varastorakennus ennallaan

Liikerakennukset tarpeet eivät täyty: pienempi toimija mahdollinen

Puistoalue hajautunut

LUONNOS 2 - KATULINJASSA

Liikerakennus	2700 m ² (rakennusala)
Pysäköintialue	3900 m ² / 100ap, 40pp
Tontti	8200 m ²



LUONNOS 2: katulinjassa

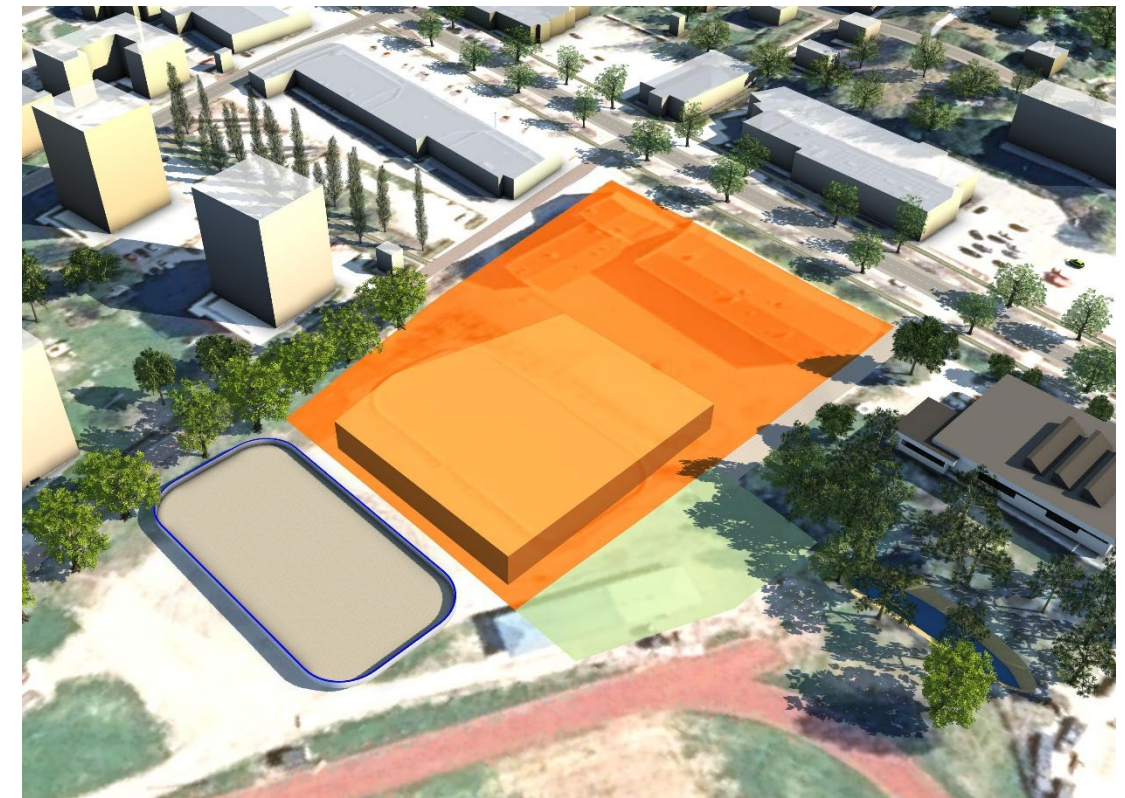
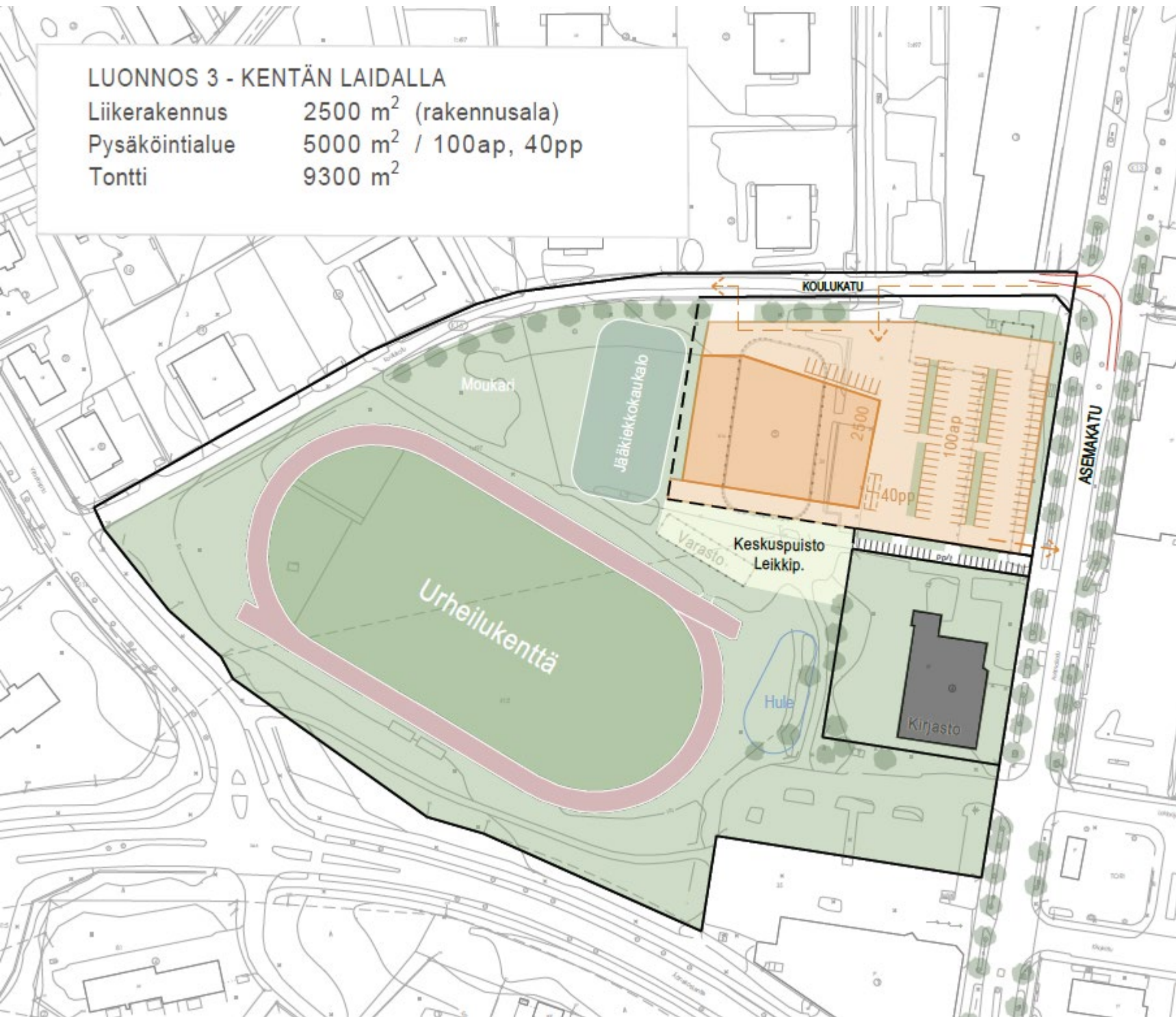
Jääkiekkokaukalo, moukari siirtyy

Liikerakennuksen tarpeet täyttyvät, rakennus Asemakadulle

Puistoalue pieni, keskeisellä paikalla, mutta p-alueen ympäröimä

LUONNOS 3 - KENTÄN LAIDALLA

Liikerakennus 2500 m² (rakennusala)
Pysäköintialue 5000 m² / 100ap, 40pp
Tontti 9300 m²

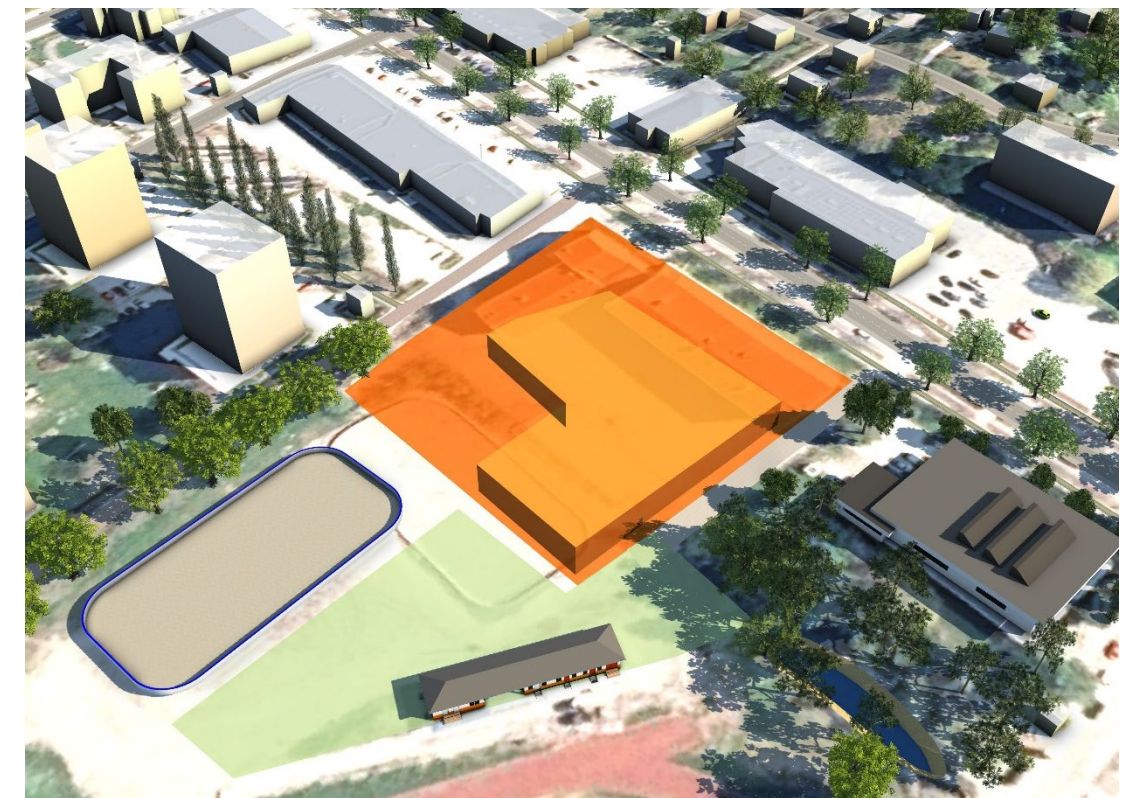
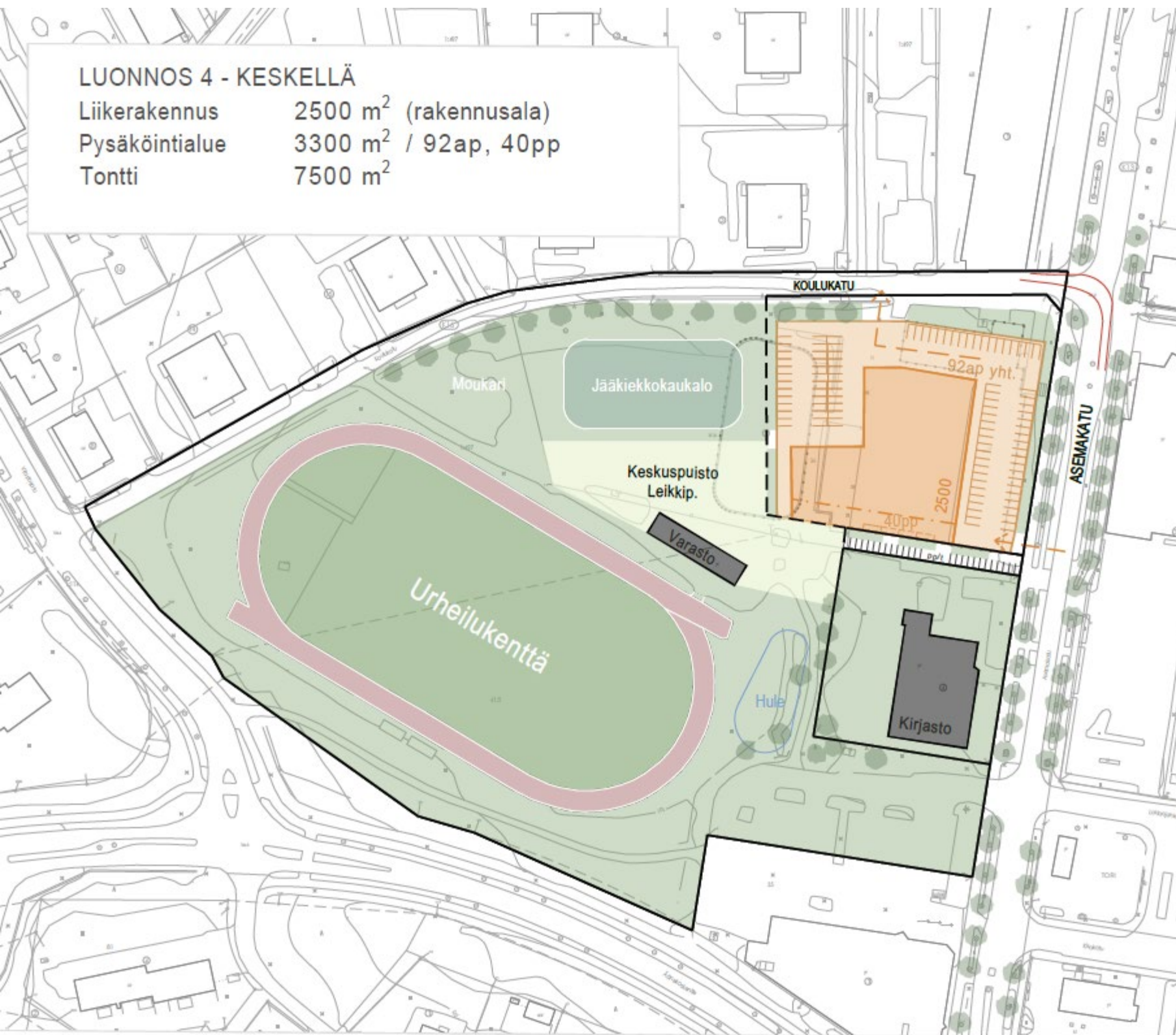


LUONNOS 3: kentällä

Jääkiekkokaukalo, moukari, varastorakennus siirtyvät

Liikerakennuksen tarpeet täyttyvät, mutta Asemakadulla p-alue

Puistoalue ja urheilutoiminnot kytkeytyvät liikerakennukseen



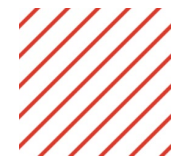
LUONNOS 4: keskellä

Jääkiekkokaukalo, moukari siirtyvät

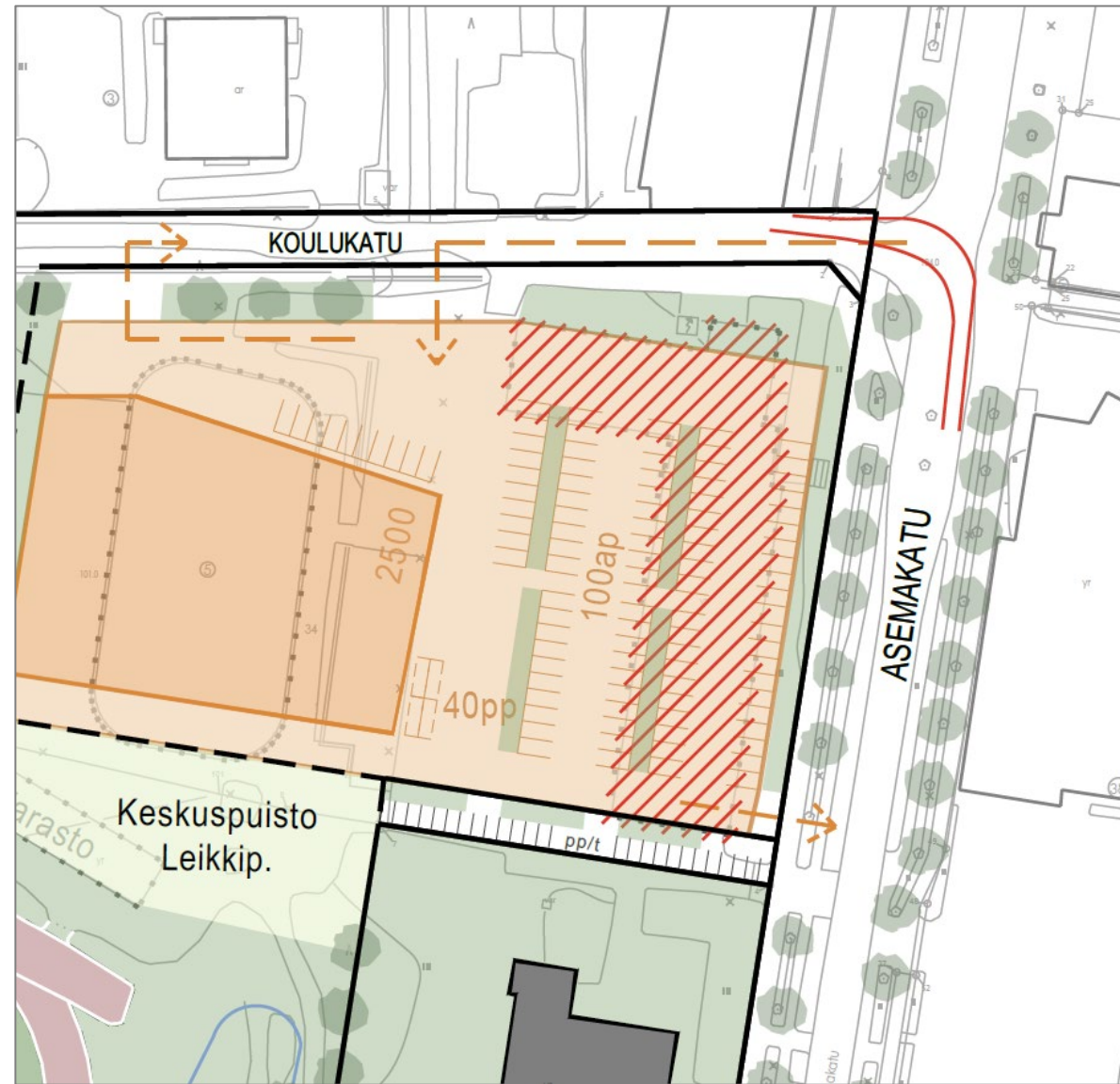
Liikerakennuksen tarpeet täyttyvät, p-alue hajautettu

Puistoalue ja urheilutoiminnot kytkeytyvät liikerakennukseen

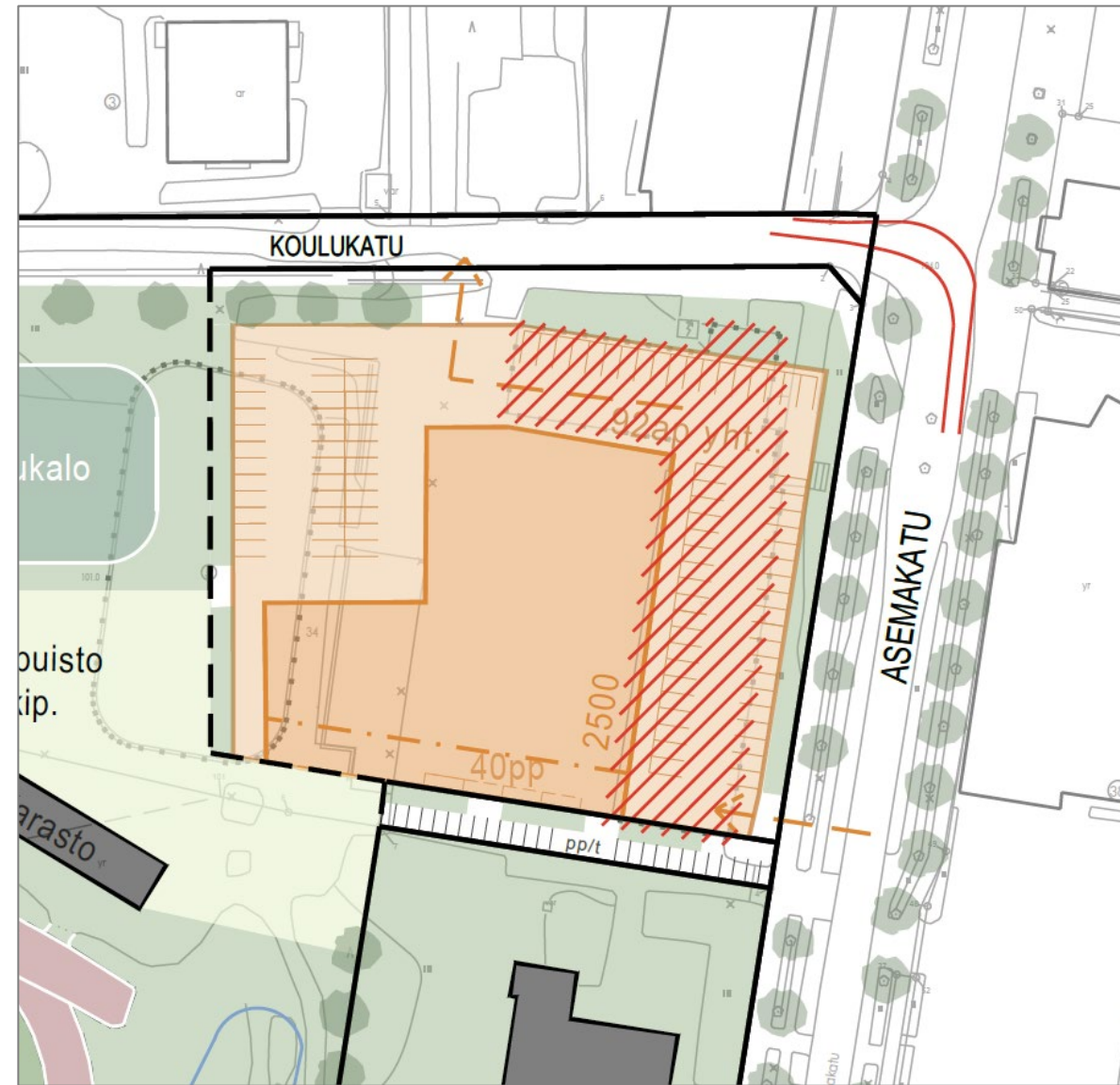
KM-tontin rakennettavuus



Maatäyttö kierrätetyllä murskeella:
pysäköintialuetta



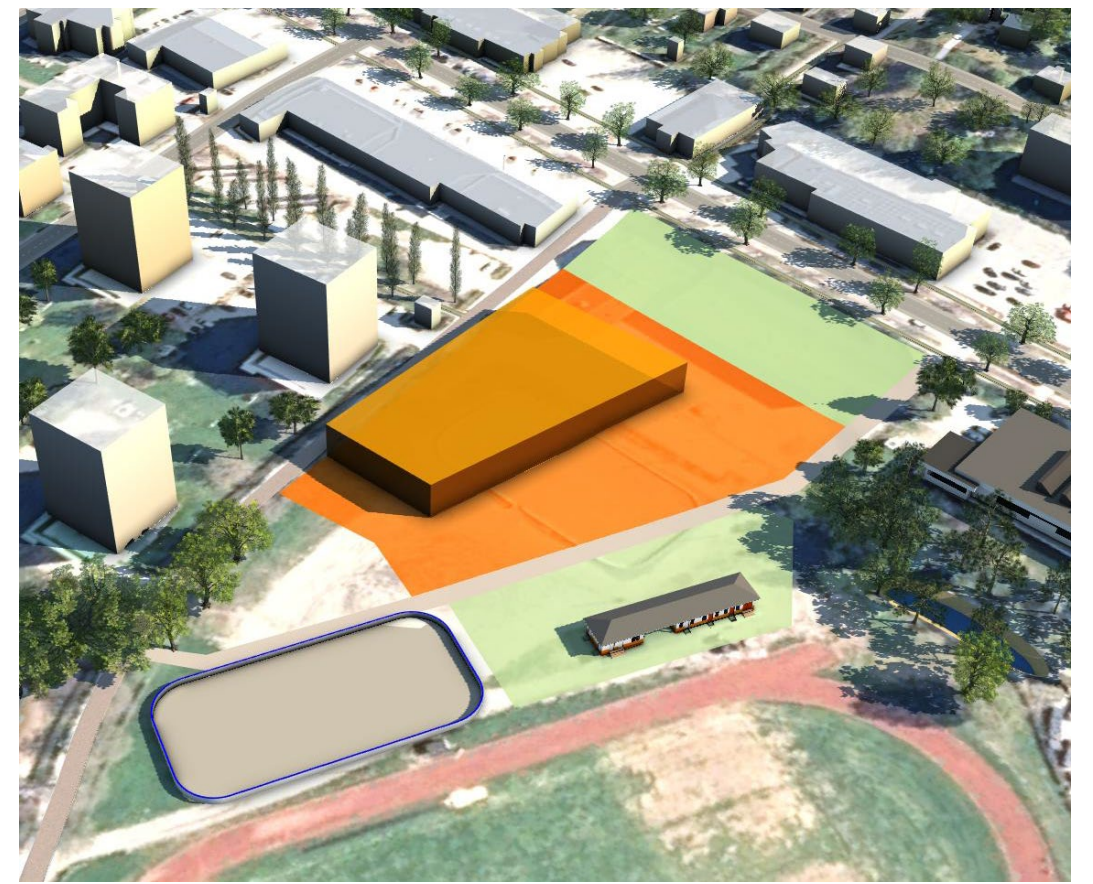
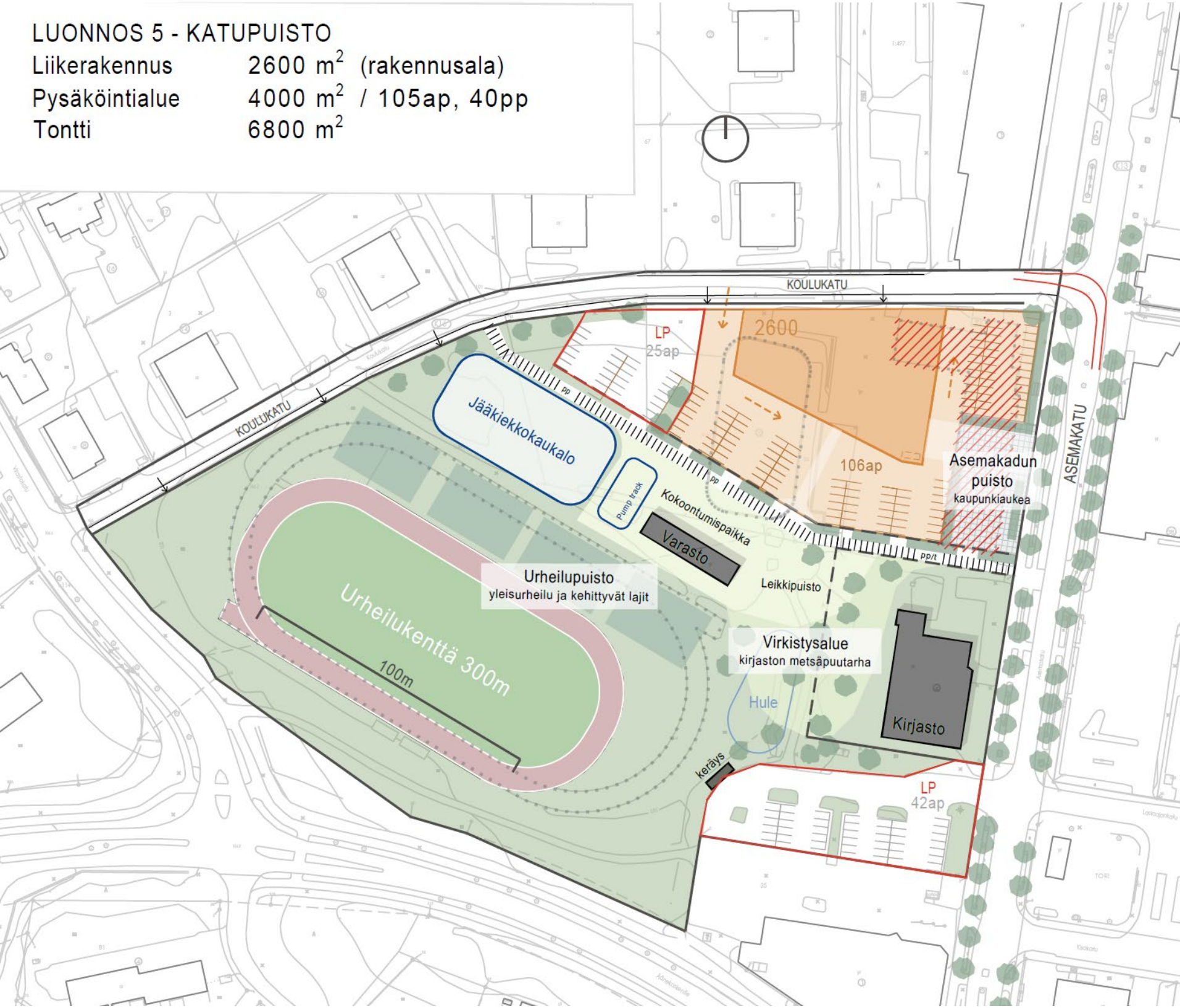
LUONNOS 3: kentällä



LUONNOS 4: keskellä

LUONNOS 5 - KATUPIISTO

Liikerakennus	2600 m ² (rakennusala)
Pysäköintialue	4000 m ² / 105ap, 40pp
Tontti	6800 m ²

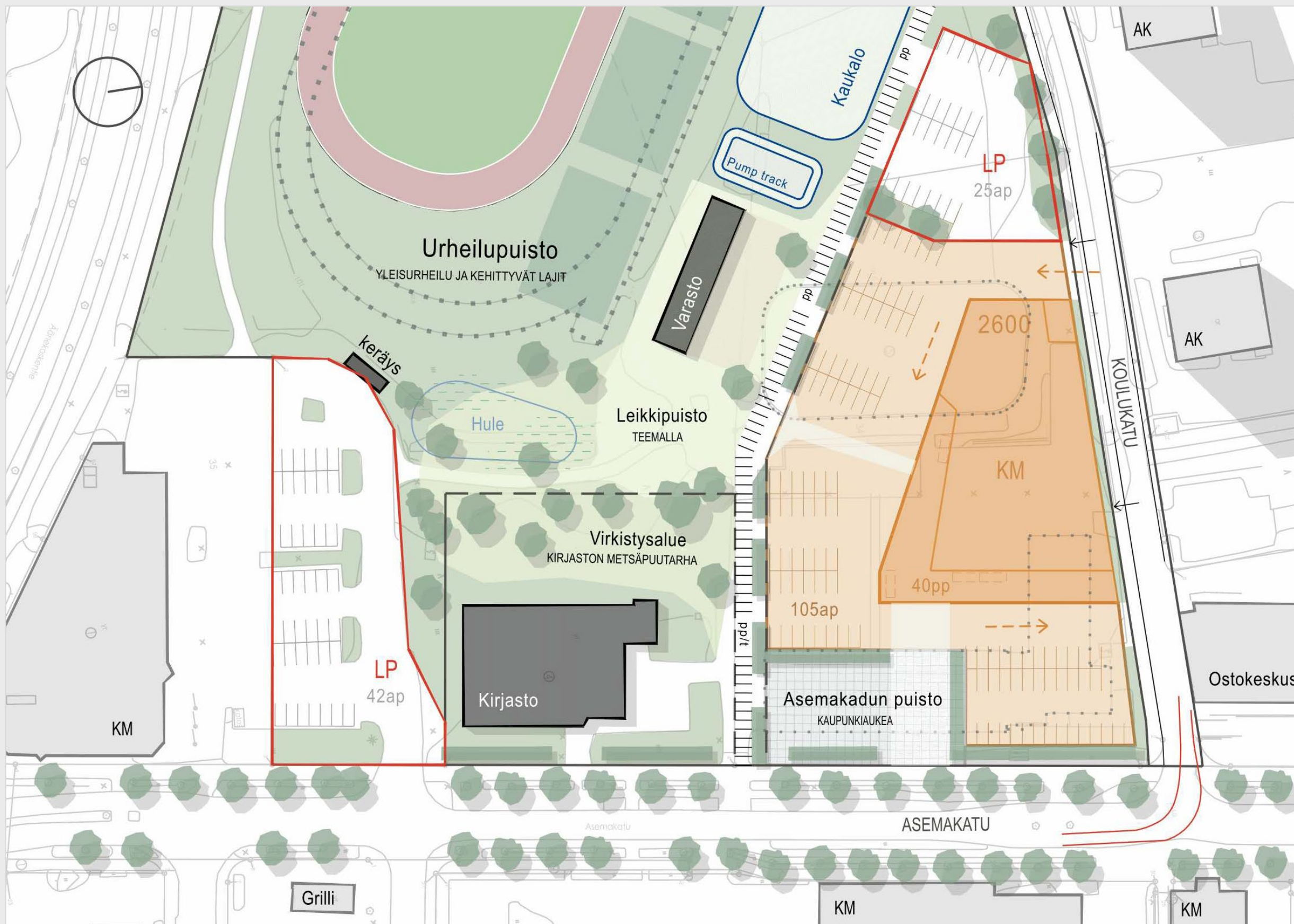


LUONNOS 5: Asemakadun aukio

Asemakadulla kaupunkiaukea

Rakennus maisemallisena kiintopisteenä

Puistoalueet ja urheilutoiminnot kytkeytyvät liikerakennukseen



Keskuspuistossa kolme osaa:

Urheilupuisto

Leikkipuisto ja kirjaston metsä

Asemakadun kaupunkiaukea



LUONNOS 5: *Asemakadun aukio*

Rakennusmassa maiseman kiintopisteenä

*Kirjasto, puistot ja urheilu
liittyvät kaupan toimintaan*

*Saavutettavuus kävellen ja
pyörällä, sujuva
ajoneuvoliikenne*

LUONNOS 5: Asemakadun aukio





LUONNOS 5: Asemakadun aukio

Asemakadun aukio

*Aukea mahdollistaa oleskelun, kohtaamisen, toritoiminnan ja skeittaamisen **keskeisellä paikalla***

Hulevesien viivytyks osaksi puiston rakennettua viherrakennetta

Muistomerkki Asemakadun koulusta



Asemakaavamuutoksen tausta-aineisto

Suolahden kaupunkikehitys ja kaavahistoria

Paikallinen konteksti tutuksi

Kaavan yhteydessä laaditaan taustaselvitys:

Asemakadun ympäristön rakennettu kulttuuriympäristö 2024



1950

SUOLAHDEN ASEMAKADUN RAKENNUKSET 2024

Päärakennusten rakennusvuodet

- 1890-1910 -luvut
- 1920-1930 -luvut
- 1940-1950 -luvut
- 1960-1970 -luvut
- 1980-1990 -luvut
- 2000-2020 -luvut



Keskustan
rakennuskanta



ÄÄNEKOSKI

Tulevaisuus asuu täällä