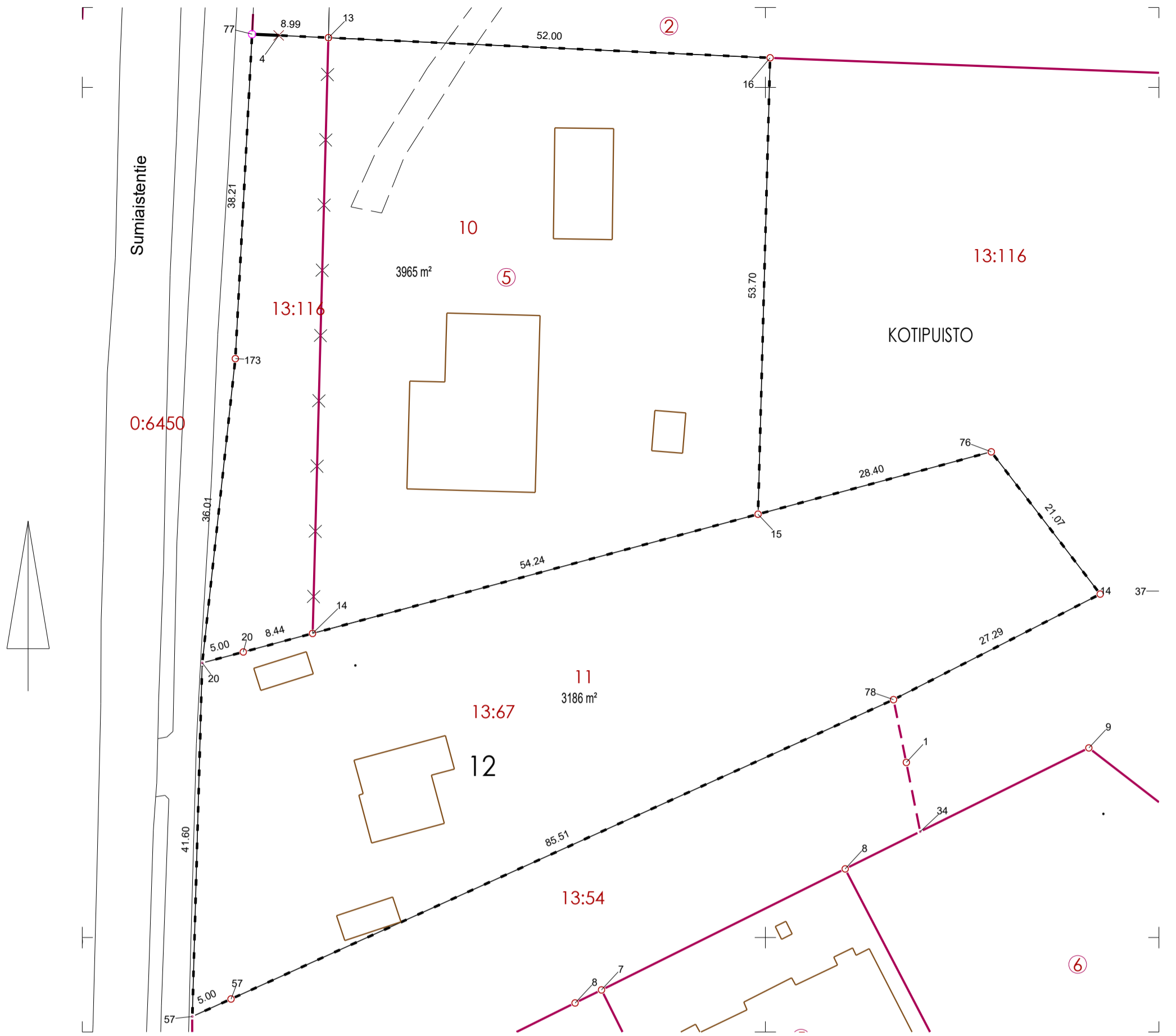


N:O	X	Y	Laatu	MUODOSTUMINEN	P-ALA	OSAP-ALA	KIINTEISTÖ	M-ALA
1	6940416.116	26493644.207		TONTTI				
4	6940297.880	26493845.255	Putkipyykki	992-35-12-8	4525	736	992-35-12-2	0501
5	6940405.458	26493827.845	Putkikivessä			3455	992-35-12-3	0501
7	6940465.174	26493652.839	Putkipyykki	992-35-12-9	20369	334	992-403-13-116	0501
8	6940472.630	26493681.899	Putkipyykki			20221	992-35-12-2	
9	6940475.478	26493709.755	Putkipyykki			148	992-403-13-116	
11	6940412.200	26493711.675						
12	6940402.750	26493711.535						
13	6940403.759	26493643.769						
13	6940305.853	26493648.601	Putkipyykki					
14	6940463.635	26493646.839						
15	6940403.755	26493644.044						
16	6940303.482	26493700.549	Putki kivessä					
77	6940306.263	26493639.619						
100	6940475.771	26493712.617						
170	6940431.111	26493644.588						
171	6940349.069	26493641.827						

Tonttijako ja tonttijaon muutos		1:1000	Äänekoski
ASEMAKAAVA 32/2		VAHVISTETTU	
			KARTTALEHDET
EDellinen TONTTIIJAKO	774 368	20.09.1982	TJNRO 9921126
EDellinen ASEMAKAAVA	774 303, 465		KAUP. OSA 35
			KORTTELI 12
LASKI JP	POHJAKARTAN HYVÄKSYI JA TONTTIIJAKOON LAATI		TONTIIT 8,9
PIIRSI KE	17.10.2022		MUUTTUNEET TONTIT
TARK JP	MAANMITTAUSINSINÖÖRI		2, 3
Jarmo Penttinen			
NÄHTÄVILLÄ OLO:			
HYVÄKSYTTY ASEMAKAAVAN YHTEYDESSÄ			



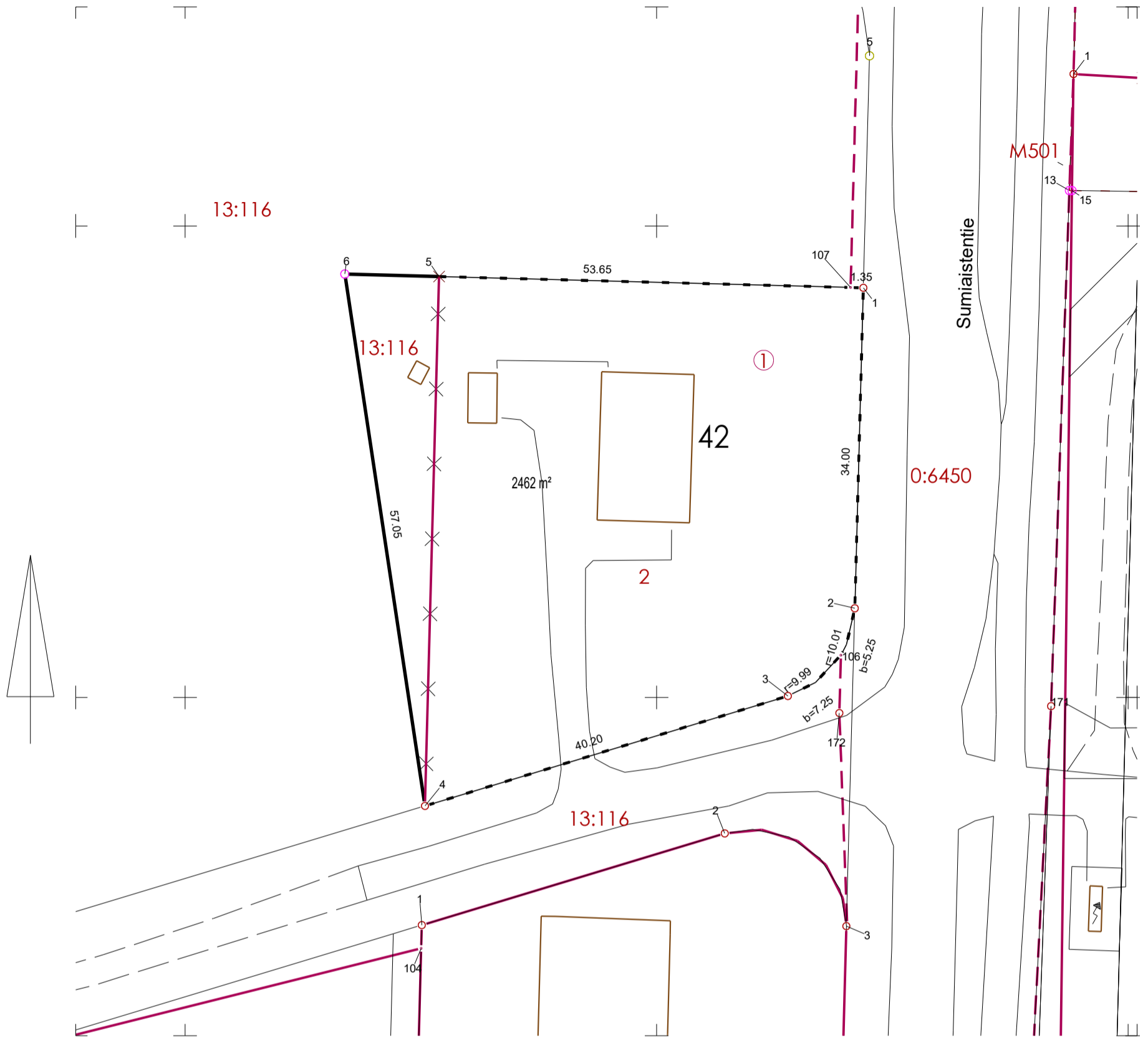
KOORDINAATTILUETTELO ETRS-GK26

N:O	X	Y	Laatu
13	6940305.853	26493648.601	Putkipyykki
14	6940240.401	26493739.375	Yksikivinen
15	6940249.801	26493699.130	Putkipyykki
16	6940303.482	26493700.549	Putki kivessä
20	6940232.301	26493633.758	
20	6940233.593	26493638.588	Putkipyykki
57	6940190.717	26493632.588	
57	6940192.776	26493637.144	Putkipyykki
76	6940257.135	26493726.566	Putkipyykki
77	6940306.263	26493639.619	
78	6940227.989	26493715.067	Putkipyykki
173	6940268.100	26493637.651	

MUODOSTUMINEN

TONTTI	P-ALA	OSAP-ALA	KIINTEISTÖ
992-35-12-10	3965	3219	992-35-12-5
992-35-12-11	3186	746	992-403-13-116
		3186	992-403-13-67

Tonttijako ja tonttijaon muutos		1:500	Äänekoski
ASEMAKAAVA 32/2		VAHVISTETTU	
			KARTTALEHDET
EDELLINEN TONTTIJAKO	774 368	20.9.1982	TJNRO 9921134
EDELLINEN ASEMAKAAVA	774 303	21.6.1978	KAUP. OSA 35
			KORTTELI 12
LASKI JP	POHJAKARTAN HYVÄKSYI JA TONTTIJAON LAATI		TONTIT 10,11
PIIRSI MK	7.8.2023		MUUTTUNEET TONTIT
TARK JP	MAANMITTAUSINSINÖÖRI		5
		Jarmo Penttinen	
NÄHTÄVILLÄ OLO:			
HYVÄKSYTTY ASEMAKAAVAN YHTEYDESSÄ			



KOORDINAATTILUETTELO ETRS-GK26

N:O	X	Y	Laatu
2	6940359.448	26493621.016	Putkipyykki
3	6940350.145	26493613.917	Putkipyykki
4	6940338.489	26493575.440	Putkipyykki
6	6940394.900	26493566.938	
106	6940354.476	26493619.537	
107	6940393.473	26493620.569	

MUODOSTUMINEN

TONTTI	P-ALA	OSAP-ALA	KIINTEISTÖ
992-32-42-2	2462	2181	992-35-42-1
		281	992-403-13-116

Tonttijaon muutos		1:500	Äänekoski
ASEMAKAAVA 32/2		VAHVISTETTU	
		KARTTALEHDET	
EDELLINEN TONTTIJAKO	774 341 02.02.1981	TJNRO	9921124
EDELLINEN ASEMAKAAVA	774 303 21.06.1978	KAUP. OSA	32
		KORTTELI	42
LASKI JP	POHJAKARTAN HYVÄKSYI JA TONTTIJAON LAATI 13.10.2022 MAANMITTAUSINSINÖÖRI Jarmo Penttinen	TONTIIT	2
PIIRSI KE		MUUTTUNEET TONTIT	
TARK JP			1
NÄHTÄVILLÄ OLO:			
HYVÄKSYTTY ASEMAKAAVAN YHTEYDESSÄ			



KOORDINAATTILUETTELO ETRS-GK26

N:O	X	Y	Laatu
1	6940739.139	26493587.815	Betonipilari
2	6940746.793	26493602.994	Betonipilari
3	6940711.278	26493619.927	Betonipilari
5	6940717.495	26493569.502	Putkipyykki
8	6940645.946	26493599.661	Betonipilari
9	6940660.760	26493551.904	Putkipyykki
30	6940703.168	26493565.058	
31	6940688.354	26493612.815	

MUODOSTUMINEN

TONTTI	P-ALA	OSAP-ALA	KIINTEISTÖ
992-32-73-1	1969	1219	992-35-4-1
		750	992-403-13-69
992-32-73-2	2220	1470	992-35-4-3
		750	992-403-13-69

Tonttijaon muutos		1:500	Äänekoski
ASEMAKAAVA 32/2		VAHVISTETTU	
EDELLINEN TONTTIJAKO		774 60	26.02.1959
EDELLINEN ASEMAKAAVA		774 58	03.05.1958
LASKI	JP	POHJAKARTAN HYVÄKSYI JA TONTTIJAON LAATI	
PIIRSI	KE	17.10.2022	
TARK	JP	MAANMITTAUSINSINÖÖRI	
		Jarmo Penttinen	
NÄHTÄVILLÄ OLO:			
HYVÄKSYTTY ASEMAKAAVAN YHTEYDESSÄ			
		KARTTALEHDET	
		TJNRO	9921125
		KAUP. OSA	32
		KORTTELI	73
		TONTIT	1,2
		MUUTTUNEET TONTIT	1, 3